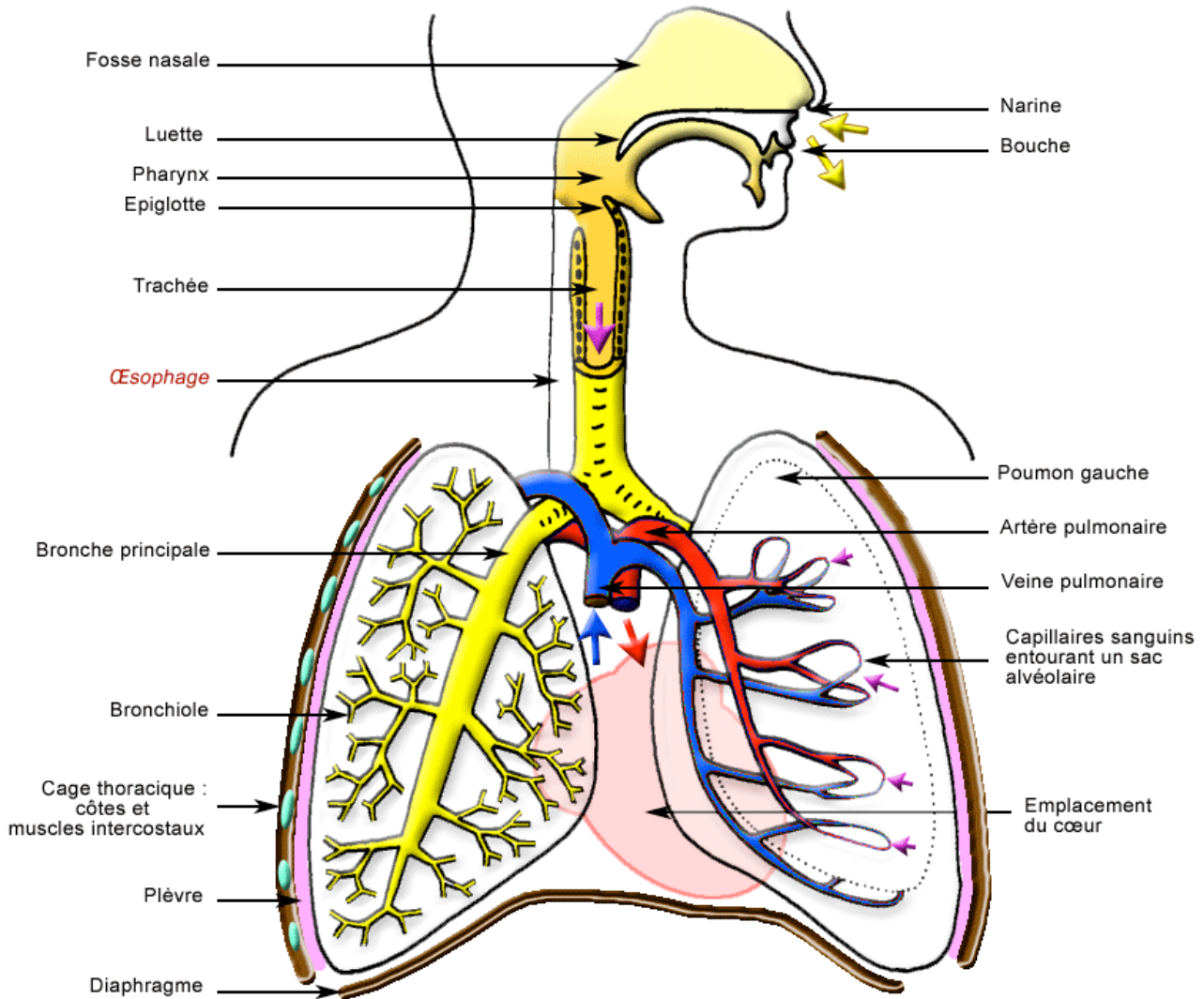


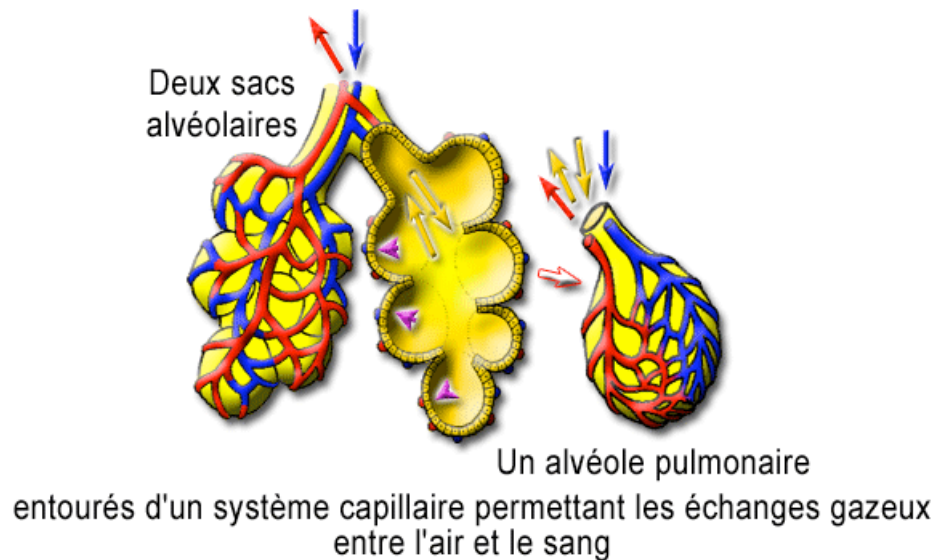
A. Schéma de l'appareil respiratoire mettant en évidence des voies respiratoires



Légendes des couleurs

 Air	/	➔ Dioxygène	 Sang enrichi en dioxygène	 Sang appauvri en dioxygène
--	---	---	---	---

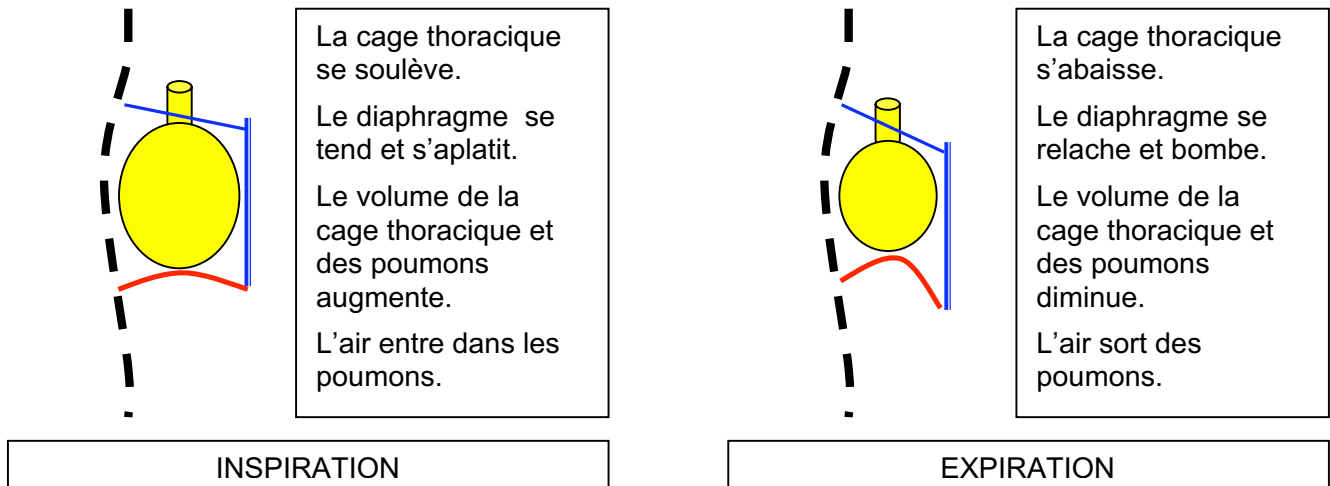
Le passage du dioxygène dans le sang au niveau des alvéoles



➤ **Consignes générales à appliquer au fur et à mesure des découvertes en cours et TP**

- ▶▶ Compléter les légendes des schémas et colorier les voies, dessiner les flèches montrant les échanges :
- en **jaune** le trajet de l'air et en violet les échanges de dioxygène
 - en **rouge** le trajet du sang riche en dioxygène,
 - en **bleu** le trajet du sang pauvre en dioxygène.

B. Le renouvellement de l'air dans les poumons



C. Les échanges gazeux au niveau d'un alvéole pulmonaire

