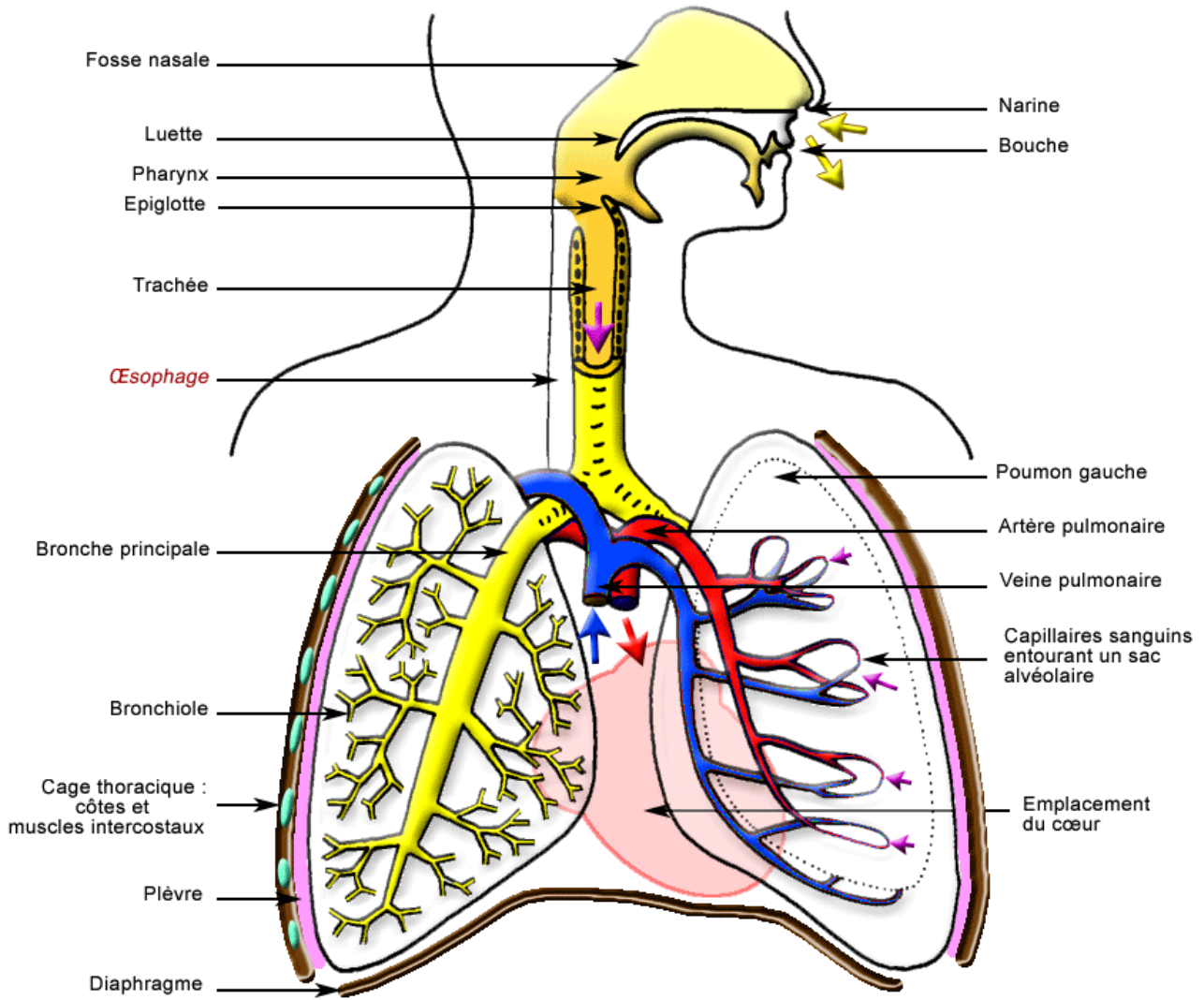


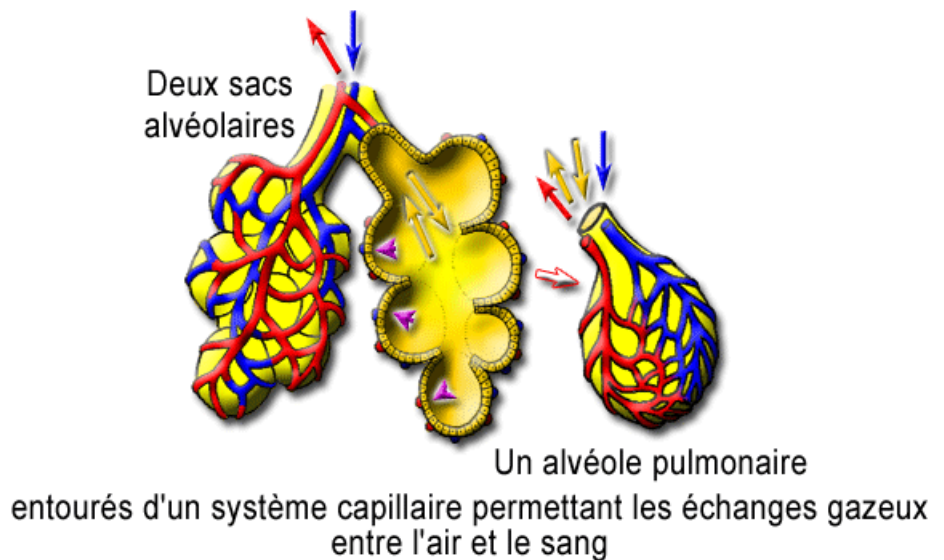
## A. Schéma de l'appareil respiratoire mettant en évidence des voies respiratoires



Légendes des couleurs

<span style="background-color: yellow; border: 1px solid black; display: inline-block; width: 15px; height: 10px;"></span> Air	/	<span style="color: purple;">➔</span> Dioxygène	<span style="background-color: red; border: 1px solid black; display: inline-block; width: 15px; height: 10px;"></span> Sang enrichi en dioxygène	<span style="background-color: blue; border: 1px solid black; display: inline-block; width: 15px; height: 10px;"></span> Sang appauvri en dioxygène
--	---	---	---	---

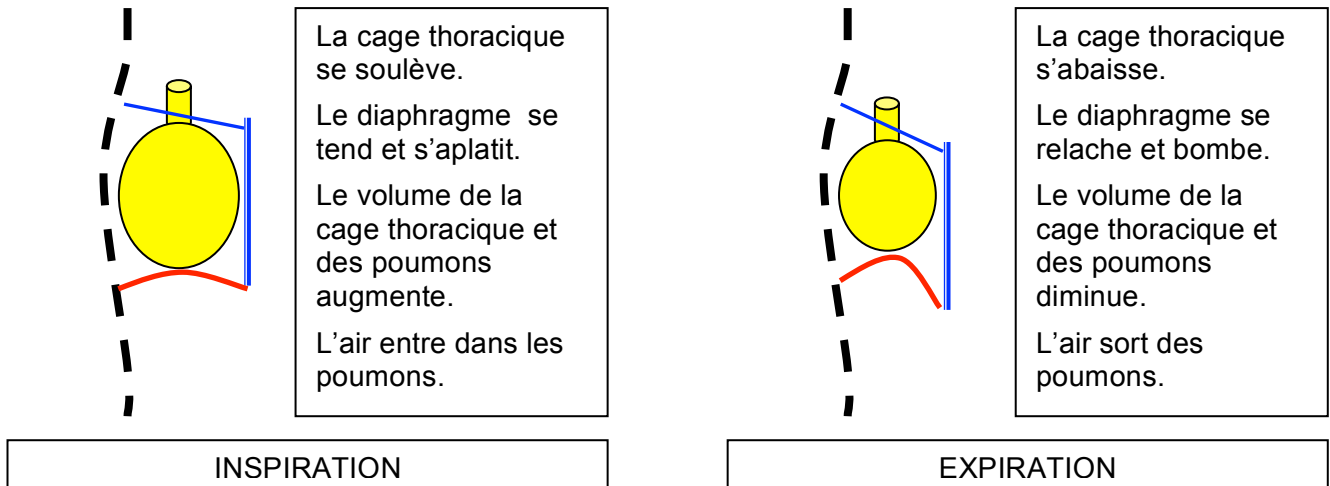
### Le passage du dioxygène dans le sang au niveau des alvéoles



➤ **Consignes générales à appliquer au fur et à mesure des découvertes en cours et TP**

- ▶▶ Compléter les légendes des schémas et colorier les voies, dessiner les flèches montrant les échanges :
- en **jaune** le trajet de l'air et en violet les échanges de dioxygène
  - en **rouge** le trajet du sang riche en dioxygène,
  - en **bleu** le trajet du sang pauvre en dioxygène.

**B. Le renouvellement de l'air dans les poumons**



**C. Les échanges gazeux au niveau d'un alvéole pulmonaire**

