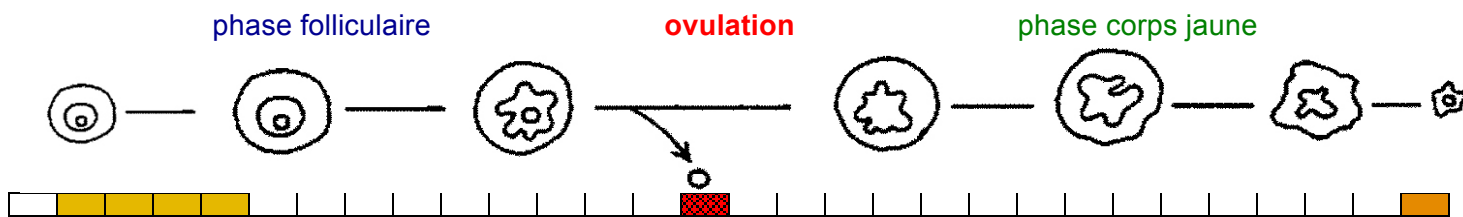


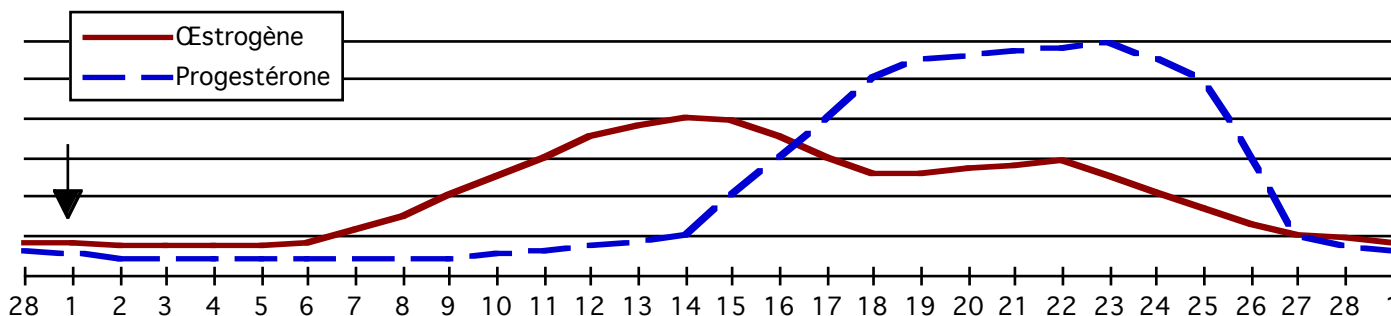
LES CYCLES SEXUELS CHEZ LA FEMME

• À chaque cycle, un ovaire libère un ovule, sous le contrôle hormonal de l'hypophyse

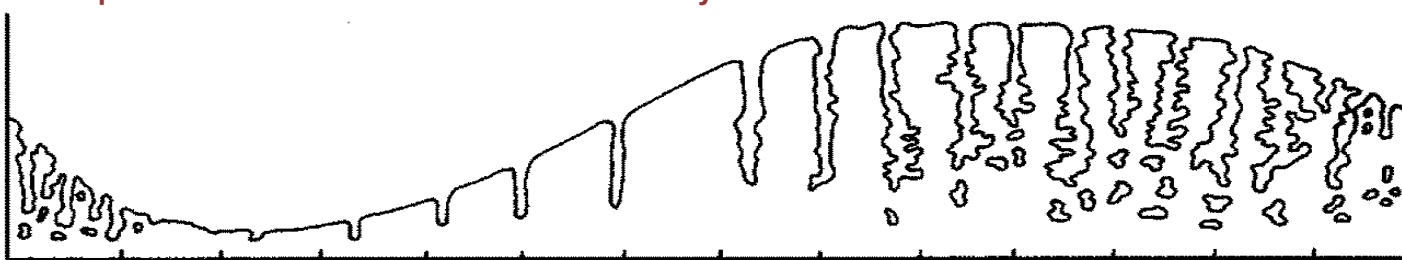


• L'ovaire sécrète les hormones qui contrôlent l'utérus

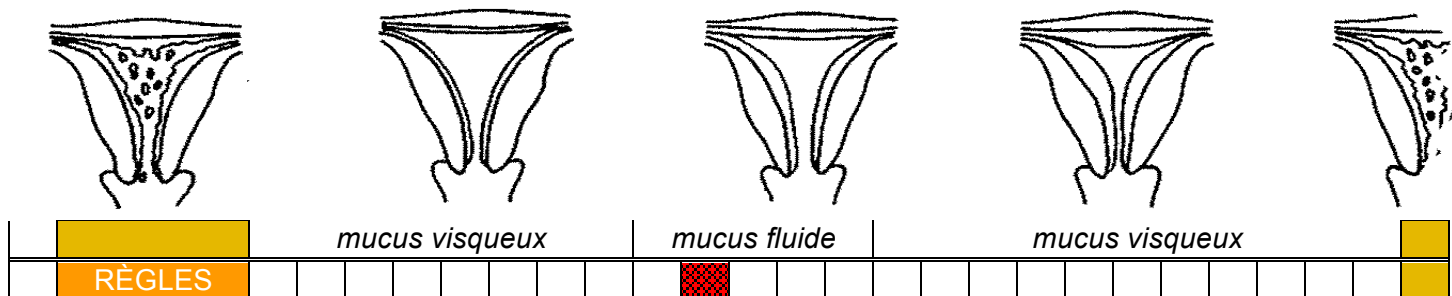
Mesure du taux d'hormones dans le sang



• La muqueuse utérine se transforme au cours du cycle



• L'utérus se prépare à recevoir l'embryon vers le 21e jour. En l'absence de nidation, de nouvelles règles apparaissent le 29e jour, 1er jour du nouveau cycle menstruel.



• Des variations de la température corporelle accompagnent le cycle menstruel.

(En ordonnée : la température rectale — En abscisse : les jours du cycle à partir du premier jour des règles)

