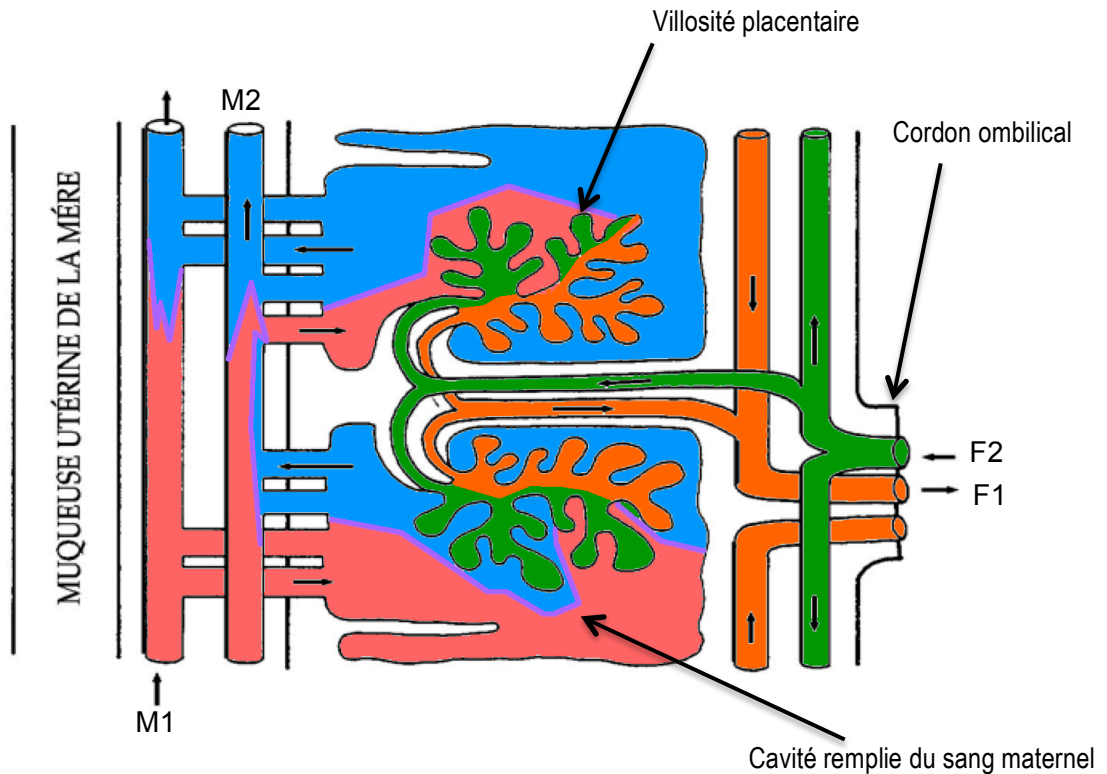


# LA GROSSESSE

## LA PLACENTA

» À l'aide des documents fournis (livre et site SVT), compléter les légendes du schéma et représenter en couleur le sang maternel (rouge M1 et bleu M2) et le sang fœtal (orange F1 et vert F2).



» Que contiennent ces quatre sangs ? Compléter le tableau ci-dessous.

	Principales substances contenues dans le sang
M 1	Riche en dioxygène, en nutriments, eau et sels minéraux et vitamines, en anticorps, (mais aussi les médicaments, les drogues, l'alcool et même certains virus)
M 2	Appauvri en dioxygène, nutriments, sels minéraux et vitamines, enrichi en dioxyde de carbone et déchets.
F 1	Enrichi en dioxygène et nutriments, appauvri en dioxyde de carbone et déchets
F 2	Riche en dioxyde de carbone et déchets et appauvri en dioxygène et nutriments

### Bilan des échanges placentaires

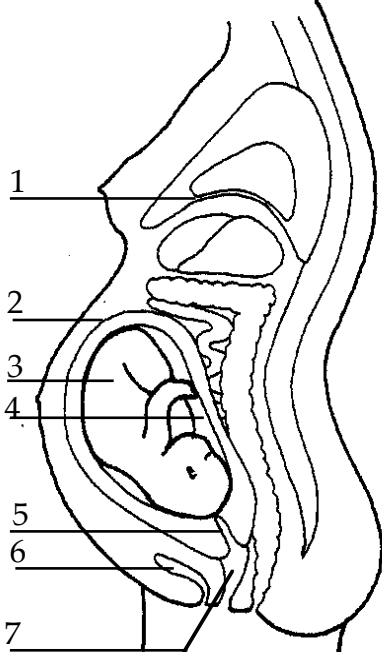
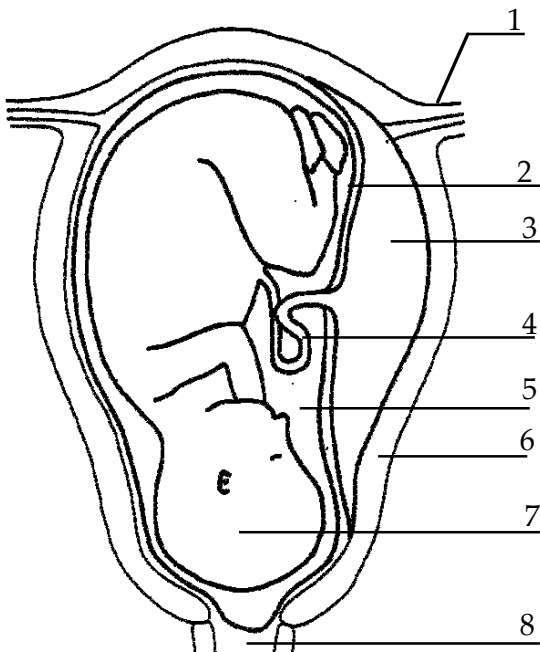
» Compléter ce tableau avec les substances échangées à travers le placenta entre la mère et le fœtus.

SANG MATERNEL	PLACENTA	SANG DU FŒTUS
<p><b>NUTRIMENTS</b> →</p> <p><b>EAU, SELS MINÉRAUX ET VITAMINES</b> →</p> <p>Anticorps →</p> <p><b>DIOXYGÈNE</b> →</p> <p>Médicaments, drogue, alcool, certains virus →</p>		<p>UTILISÉS PAR LES CELLULES DU FŒTUS POUR PRODUIRE DE L'ÉNERGIE</p>
<p>REJETÉS DANS LE SANG MATERNEL PAR LES CELLULES DU FŒTUS APRÈS PRODUCTION D'ÉNERGIE</p>		<p><b>DIOXYDE DE CARBONE</b> ←</p> <p><b>DÉCHETS</b> ←</p>

Mois de grossesse	Les étapes du développement	Taille (cm)	Masse (en g)
1	Ébauche de l'appareil digestif, du cerveau, contractions du tube cardiaque. Premières cellules sexuelles.	0,5	0,02
2	Ébauche de tous les organes : les membres, le visage, du système nerveux, les appareils urinaire, digestif, respiratoire et sexuel, le squelette.	3	5
3	Différenciation des organes sexuels. Le visage devient aussi plus humain, les membres s'allongent, les muscles et les articulations se développent.	10	30
4	La peau très fine avec de petits vaisseaux. Foie et rein commencent à fonctionner, les urines se déversent dans le liquide amniotique. Premiers cheveux. Le bébé commence à bouger.	21	100
5	La mère sent le bébé bouger. Le cerveau est lisse sans sillons. On peut en général connaître le sexe du bébé.	28	250
6	Le fœtus devient viable en milieu extra-utérin. Le cerveau se développe, le corps s'affine, le visage se dessine. Il bouge beaucoup, réagit aux sons extérieurs et aux émotions de sa mère.	32	600
7	Il est sensible aux formes et à la lumière. Ses yeux sont ouverts. Il est viable dans le monde extérieur, mais il n'a pas la maturité nécessaire.	40	1200
8	Une couche de graisse sous la peau. La plupart de ses organes fonctionnent, sauf le foie et les poumons. Le cerveau présente les replis qui augmentent sa surface et donc ses capacités de fonctionnement. Le bébé est souvent déjà tête en bas.	43	2100
9	Le bébé ne bouge plus beaucoup. Il termine sa maturation pulmonaire. Tous ses organes sont fonctionnels. Son cerveau fonctionne normalement. Il est prêt pour l'accouchement.	51	3400

### Description de la grossesse et du fœtus

► Compléter les légendes à l'aide des documents fournis (livre et site SVT).

La grossesse (vue de profil)	Le fœtus en coupe à 9 mois
	
<b>Légendes</b>	<b>Légendes</b>
1 Diaphragme	1 Trompe
2 Utérus	2 Enveloppe amniotique
3 Fœtus	3 Placenta
4 Poche amniotique	4 Cordon ombilical
5 Col de l'utérus	5 Liquide amniotique
6 Vessie	6 Utérus
7 Vagin	7 Fœtus
	8 Vagin (Col de l'utérus)