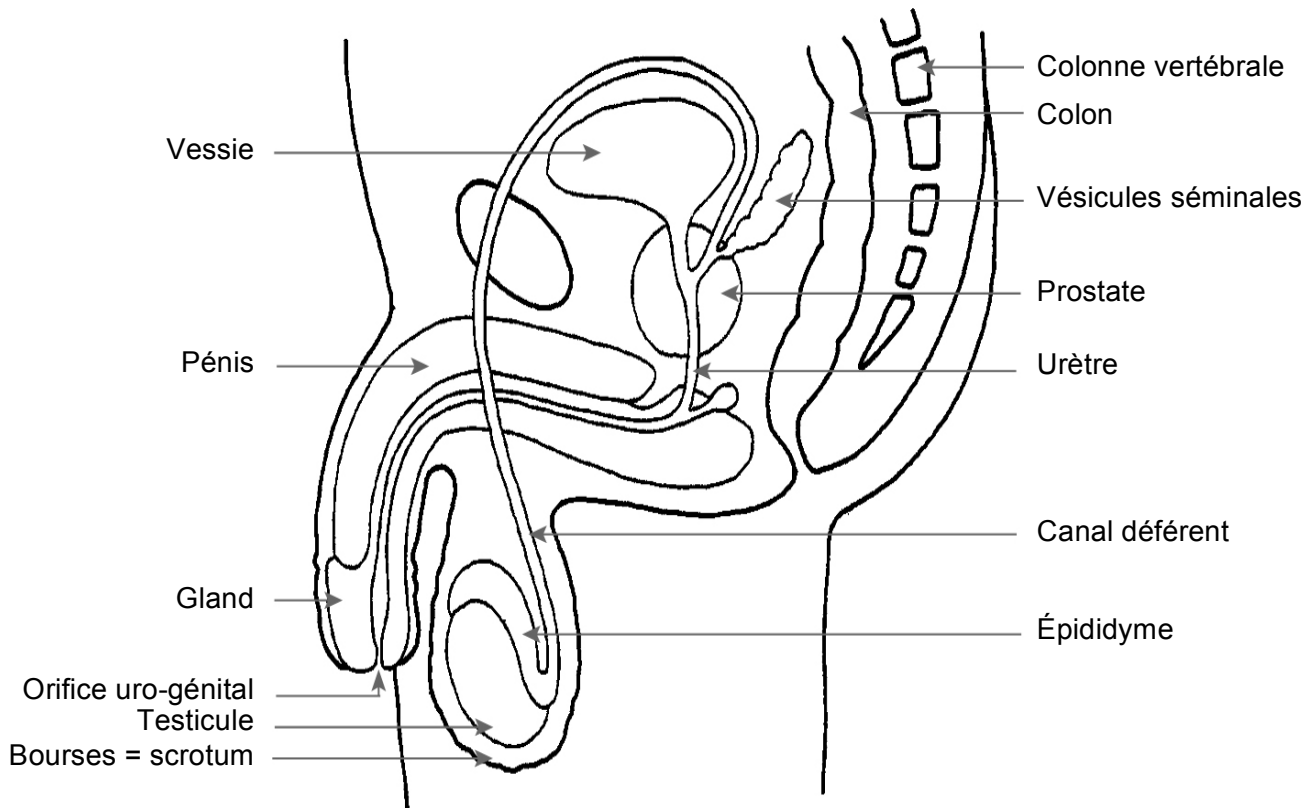
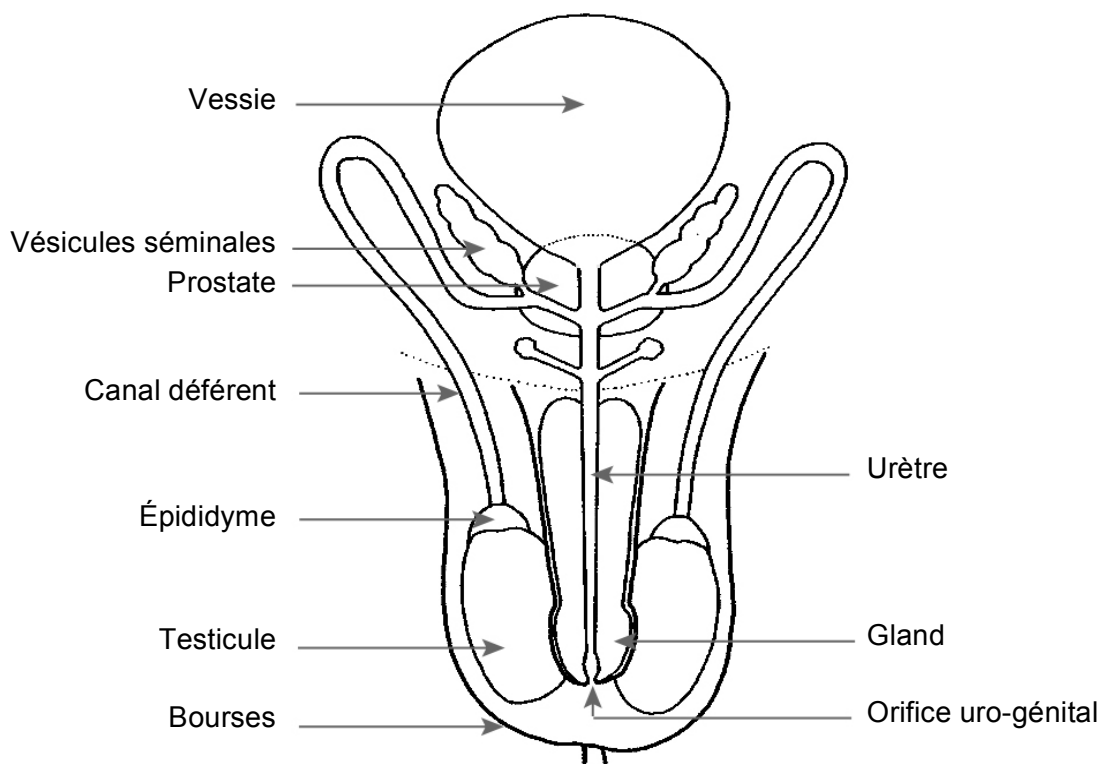


A. Anatomie de l'appareil reproducteur masculin

1. Schéma légendé de la vue de profil



2. Schéma légendé de la vue de face

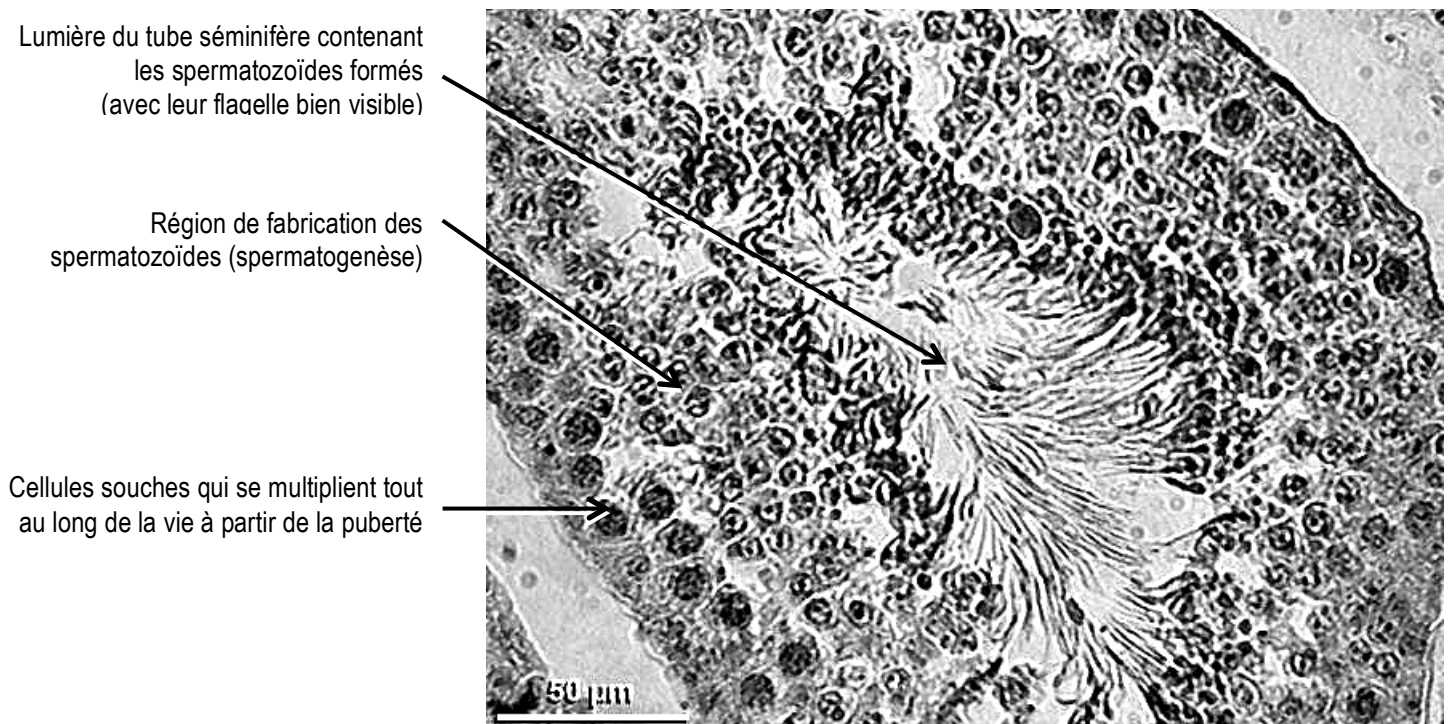


B. Produire des cellules reproductrices masculines

►► A l'aide du document du manuel Nathan 2007, page 132, classer les différents organes en relation avec leur fonction.

Fonction	Organes
Glandes reproductrices qui produisent des spermatozoïdes	Testicules
Maturation et évacuation des spermatozoïdes qui formeront 20% du sperme	Épididyme et canal déférent
Production du liquide formant 80% du sperme	Glandes annexes (vésicules séminales et prostate)
Permet le rapport sexuel et l'éjaculation du sperme	Le pénis et l'urètre.

►► A l'aide d'une observation personnelle au microscope d'une coupe de testicule de rat ou d'homme, identifier sur la photographie les différentes régions, écrire un titre.

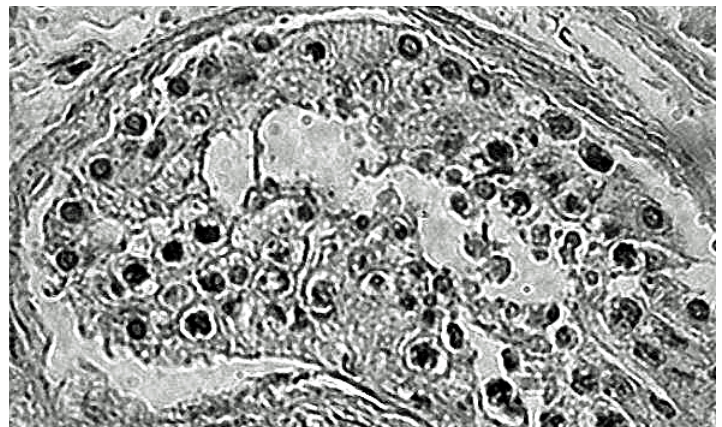


TITRE : Coupe transversale d'un tube séminifère d'un testicule de rat

►► Après observation de l'image de la coupe de testicule humain, quelles particularités vous interpellent ?

Les particularités de cette coupe de tube séminifère de testicule humain sont : une région absente de spermatogenèse et l'absence de spermatozoïdes dans la lumière du tube séminifère.

Cet homme est donc stérile.



Coupe de testicule humain