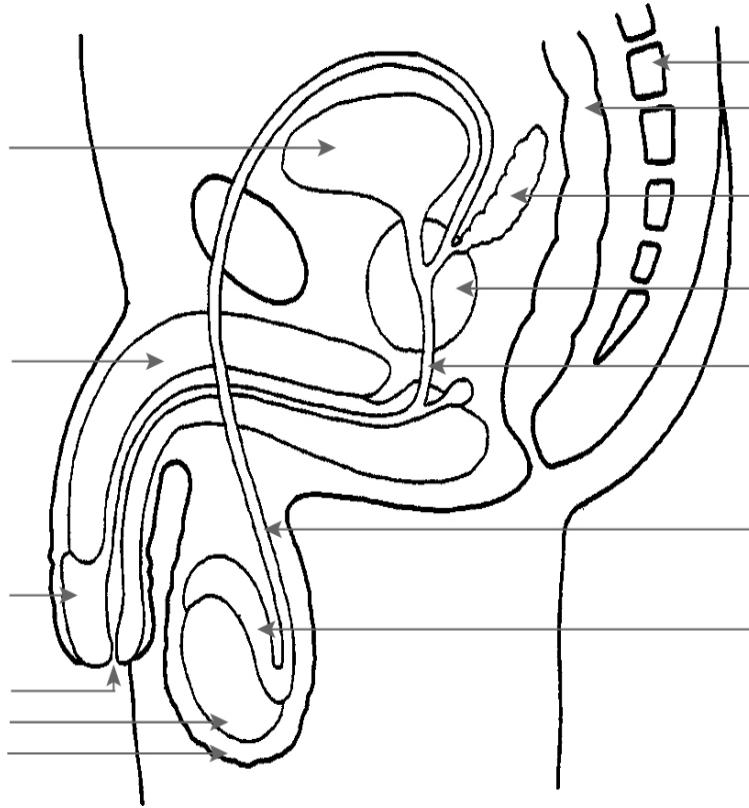
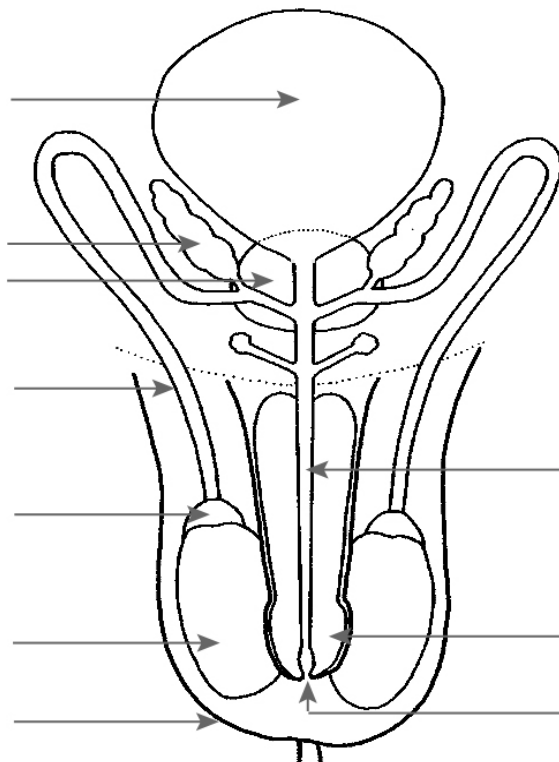


## A. Anatomie de l'appareil reproducteur masculin

### 1. Schéma légendé de la vue de profil



### 2. Schéma légendé de la vue de face



## B. Produire des cellules reproductrices masculines

►► Classer les différents organes de l'appareil reproducteur masculin, en relation avec leur fonction.

Fonction	Organes

►► A l'aide d'une observation personnelle au microscope d'une coupe de testicule de rat ou d'homme, identifier sur la photographie les différentes régions, écrire un titre.



TITRE :

►► Après observation de l'image de la coupe de testicule humain, quelles particularités vous interpellent ?

.....

.....

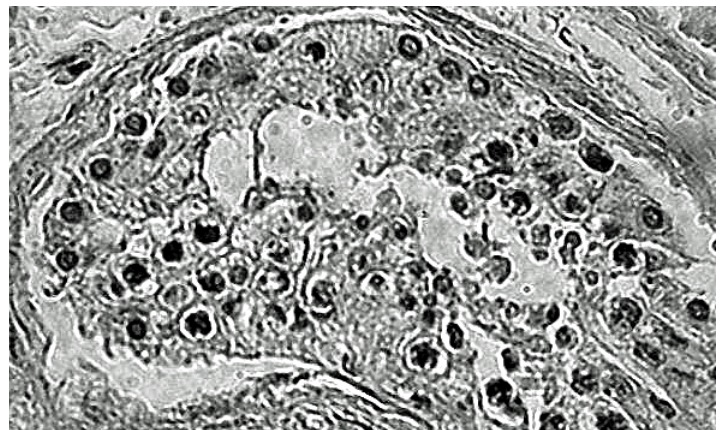
.....

.....

.....

.....

.....



Coupe de testicule humain