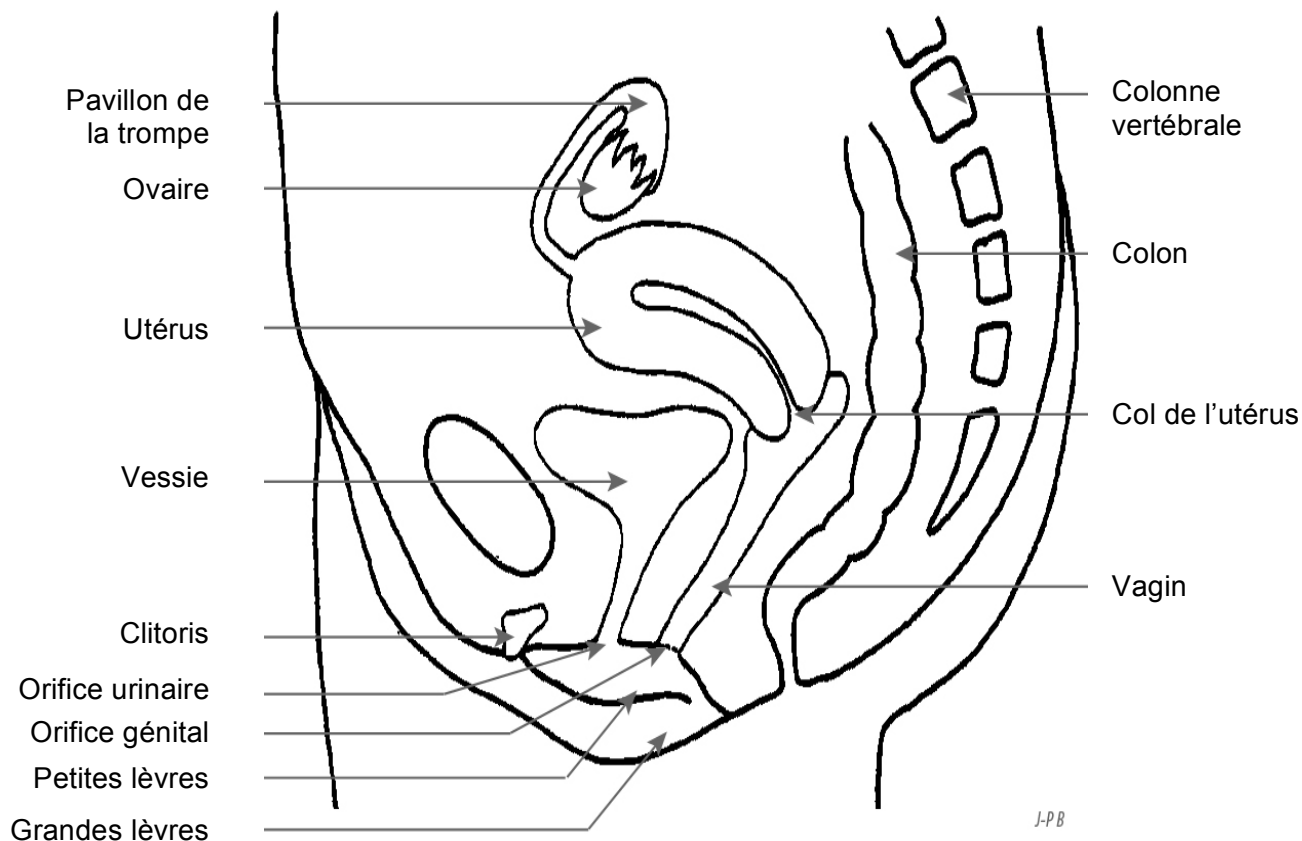
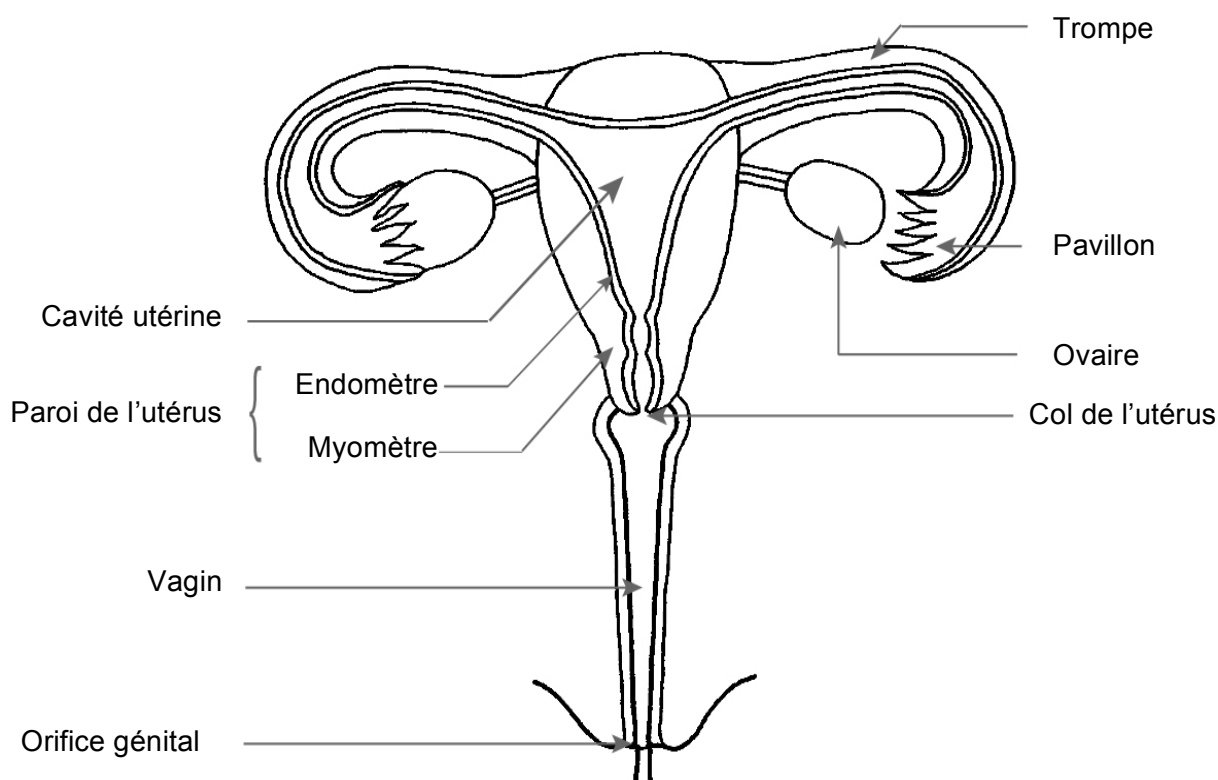


A. Anatomie de l'appareil reproducteur féminin

1. Schéma légendé de la vue de profil



2. Schéma légendé de la vue de face



B. Produire des cellules reproductrices féminines

►► A l'aide du document du manuel Nathan 2007, page 134, classer les différents organes en relation avec leur fonction.

Fonction	Organes
Produire des cellules reproductrices (gamètes) : les ovules	Les 2 ovaires
Conduire les ovules vers l'utérus et lieu de la fécondation	Les 2 trompes
Permet l'implantation de l'embryon et développement du fœtus	L'utérus
Organe du rapport sexuel (coït)	Le vagin

►► Quelles différences remarquez-vous dans la relation qui existe entre l'appareil urinaire et l'appareil reproducteur chez la femme et chez l'homme.

Chez la femme les voies génitales et les voies urinaires sont totalement séparées alors que chez l'homme, les voies génitale et urinaire sont réunies au niveau du pénis.

►► A l'aide d'une observation personnelle au microscope d'une coupe d'ovaire de lapine, identifier sur la photographie les différentes régions, écrire un titre.



TITRE : Coupe d'un ovaire de lapine

►► L'image ci-contre représente un agrandissement d'une zone observée précédemment, pouvez-vous la reconnaître et la décrire ?

C'est un follicule mûr. On reconnaît l'ovule au centre d'une cavité. L'ovule est prêt à être expulsé (=ovulation). De petites cellules entourent le follicule.

