

C.2 – Décrire les effets du climat sur le paysage.

.....

.....

.....

.....

.....

C.3 – Quelles sont les principales roches qui se forment à cette époque dans la région ? Expliquer en quoi leur formation est caractéristique du climat.

.....

.....

.....

.....

.....

.....

.....

.....

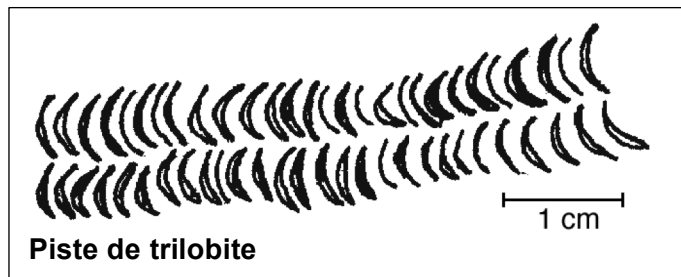
.....

.....

C.4 – Les trilobites

- Observer la piste de trilobite fossilisée.

- Formuler une hypothèse tentant d'expliquer comment des traces ont pu être fossilisées.



.....

.....

.....

- Quelles indications cela fournit-il sur le mode et le milieu de déplacement du fossile : où vivait-il ? Comment se déplaçait-il ?

.....

.....

.....

.....

- Observation d'un trilobite (*échantillons mis à disposition lors de l'exposé*)

- A quelle grande famille d'animaux appartient il (donner embranchement et classe) ?
- En existe-t-il encore actuellement ? S'ils ont disparu, quand ont-ils disparu ?

.....

.....

.....

.....

.....

.....

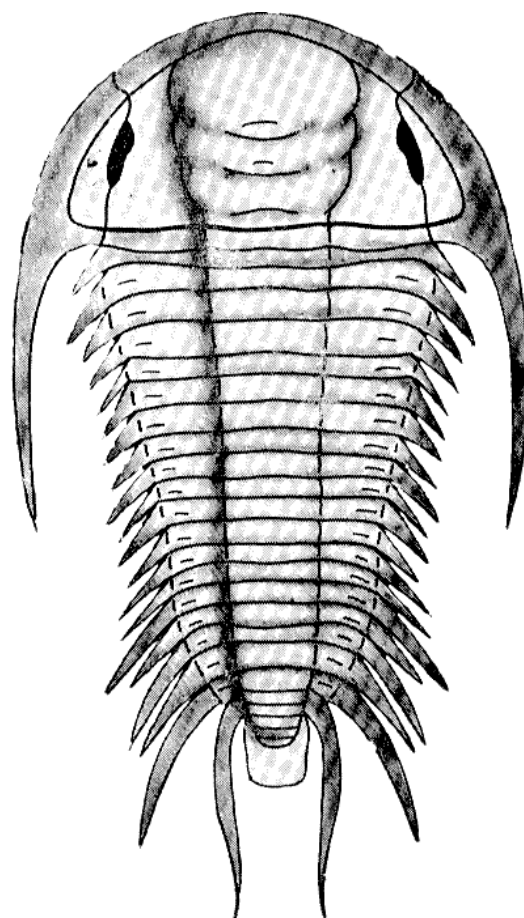
.....

.....

.....

.....

.....



Dessin d'un trilobite. (*Paradoxides bohemicus*)
Taille réelle environ 7 cm

C.5 – Le climat à l'ordovicien (440 Ma)

- Quelle est la particularité du climat à cette période ? Et quels en sont les conséquences sur les paysages et les espèces vivantes ?

.....

.....

.....

.....

.....

.....

C.6 – Les poissons du Silurien

- Quels sont les principaux caractères anatomiques des poissons du Silurien ?

.....

.....

.....