

AUTOUR DU MÉTABOLISME CELLULAIRE

Prélevés dans le milieu extérieur

Air inspiré

Aliments et nutriments

Sang appauvri en dioxygène et enrichi en dioxyde de carbone

Sang enrichi en dioxygène et appauvri en dioxyde de carbone

O₂

Rejetés dans le milieu extérieur

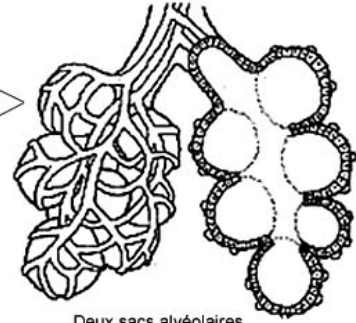
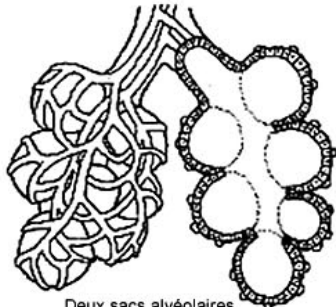
Air expiré

Urine

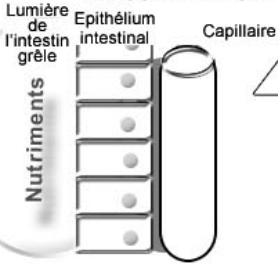
Sang appauvri en dioxygène et enrichi en dioxyde de carbone

Sang enrichi en dioxygène et appauvri en dioxyde de carbone

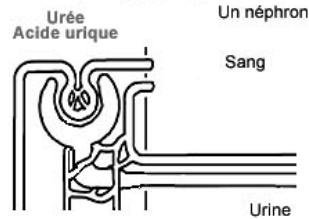
CO₂



VILLOSITÉ INTESTINALE



REINS - Pyramide rénale



Les circulations sanguine et lymphatique assurent le transport et la distribution

ORGANE

Cellule

Vers l'appareil circulatoire sanguin (veines caves)

LE MILIEU INTÉRIEUR

Capillaire sanguin

Hématie

Endothélium du capillaire (paroi)

Sang

Sortie d'un granulocyte neutrophile

Lympe endiguée ou canalisée

Entrée d'un petit lymphocyte

Capillaire lymphatique en cul-de-sac

Lympe inter-cellulaire non endiguée ou interstitielle

Plasma