

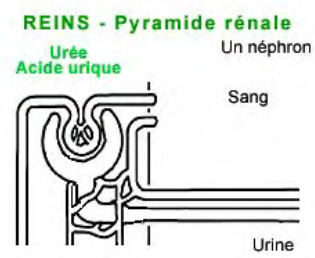
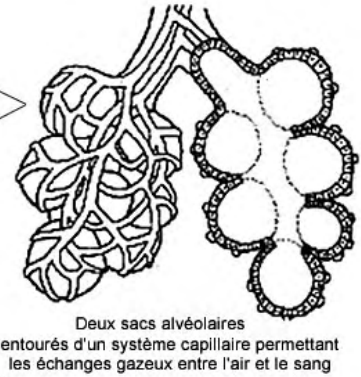
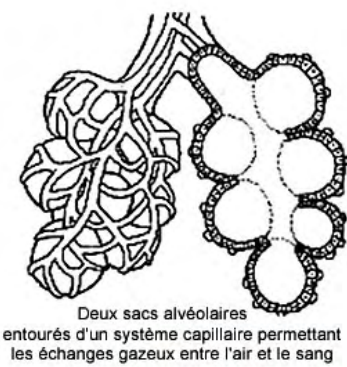
# AUTOUR DU MÉTABOLISME CELLULAIRE

**Prélevés dans le milieu extérieur**

- Air inspiré ↘
- Aliments et nutriments ←
- Sang appauvri en dioxygène et enrichi en dioxyde de carbone →
- Sang enrichi en dioxygène et appauvri en dioxyde de carbone ←
- O<sub>2</sub> ←

**Rejetés dans le milieu extérieur**

- Air expiré ↗
- Urine ↓
- Sang appauvri en dioxygène et enrichi en dioxyde de carbone →
- Sang enrichi en dioxygène et appauvri en dioxyde de carbone ←
- CO<sub>2</sub> →



**Les circulations sanguine et lymphatique assurent le transport et la distribution**

**ORGANE**

